

納税だより

島田税務連絡協議会

- 東海税理士会島田支部
- 島田税務署管内
- 納税貯蓄組合連合会
- 島田税務署管内青色申告会
- 公益社団法人島田法人会
- 島田間税会
- 島田酒類行政連絡協議会
- 島田商工会議所
- 中部地区商工会連絡協議会
- 島田榛原地区税務推進協議会

島田税務署管内納税貯蓄組合連合会主催 ポスターの部



静岡県納税貯蓄組合連合会
会長賞

吉田町立中央小学校
遠勢 愛音さん



静岡県納税貯蓄組合連合会
入選

吉田町立中央小学校
志田 晴真さん

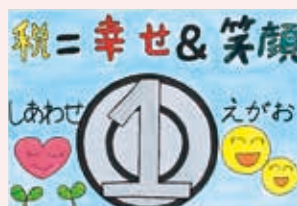


静岡県納税貯蓄組合連合会
入選

吉田町立住吉小学校
良知 桃華さん



島田税務署長賞
吉田町立住吉小学校
高橋 美友さん



藤枝財務事務所長賞
牧之原市立細江小学校
澤本 芽衣さん



島田市長賞
島田市立島田第一小学校
下河邊 嘉生さん



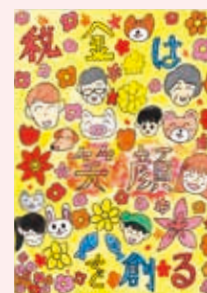
牧之原市長賞
牧之原市立菅山小学校
畑 千咲さん



吉田町長賞
吉田町立住吉小学校
水野 心鼓さん



島田税務連絡協議会長賞
吉田町立中央小学校
良知 夏希さん



島田税務署管内
納税貯蓄組合連合会会長賞
吉田町立住吉小学校
松下 愛さん

税を考える
週間

(毎年11月11日より17日)

優秀作品の展示

富士山静岡空港
アピタ島田店 他

税の啓発活動

公益社団法人島田法人会主催 絵はがきの部



最優秀賞
島田市立島田第一小学校
北川 莉晏さん



島田税務署長賞
島田市立島田第一小学校
オリヴェイラ モリ ソフィア 美瑠さん



島田法人会長賞
吉田町立中央小学校
落合 咲純さん



女性部会長賞
島田市立島田第五小学校
玉島 絵依さん



島田榛原地区税務推進協議会長賞
牧之原市立勝間田小学校
大石 輝空さん



島田税務連絡協議会長賞
吉田町立中央小学校
芝田 心優さん



島田商工会議所会頭賞
牧之原市立細江小学校
宇佐美 優愛さん



中部地区商工会連絡協議会長賞
吉田町立中央小学校
倉澤 ひらりさん



金賞
牧之原市立勝間田小学校
森木 琴葉さん



銀賞
島田市立島田第五小学校
山岸 結衣さん



銅賞
吉田町立住吉小学校
岸端 菜優さん



特別賞
島田市立島田第一小学校
大橋 七菜子さん



SHIMADA KAKEGAWA
SHINKIN BANK

このまちで、あなたと
島田掛川信用金庫

島田税務署管内納税貯蓄組合連合会主催 習字の部



静岡県納税貯蓄組合連合会
会長賞
島田市立六合小学校
鳥山 さくらさん



静岡県納税貯蓄組合連合会
優秀賞
島田市立神座小学校
横田川 奈実さん



静岡県納税貯蓄組合連合会
優秀賞
島田市立初倉南小学校
神田 采耶さん



島田税務署長賞
島田市立初倉小学校
田島 凜子さん



藤枝財務事務所長賞
島田市立島田第四小学校
櫻井 咲希さん



島田市長賞
島田市立伊太小学校
高橋 璃蘭さん



牧之原市長賞
牧之原市立相良小学校
三浦 咲月さん



吉田町長賞
吉田町立住吉小学校
水野 心鼓さん



川根本町長賞
川根本町立本川根小学校
大村 優綺さん



島田税務連絡協議会長賞
牧之原市立菅山小学校
田平 雄飛さん



島田税務署管内
納税貯蓄組合連合会会長賞
牧之原市立川崎小学校
柴崎 聡治さん



自然・夢・ふれあい…大切にします

JAおおいがわ

島 田 支 店 TEL 0547-35-2121
島田営農経済センター TEL 0547-35-2125
島田ローンセンター TEL 0547-35-2126

島田間税会主催標語の部 入賞

納税の 義務が育くむ 未来の日本

全国間税会総連合会入選 牧之原市立榛原中学校 福田 月愛さん

税金を 知ろう分かつよう 繋げよう

島田税務署長賞 島田市立金谷中学校 今西 和さん

増税の その裏側には 理由あり 調べることで見える目的

島田間税会会長賞 吉田町立吉田中学校 神尾 琉星さん

自分のため 誰かのため 互いを支え合う税金

島田税務連絡協議会会長賞 牧之原市立榛原中学校 榊原 朋香さん

未来につながる あなたの思い あなたの税金

島田榛原地区税務推進協議会会長賞 島田市立初倉中学校 新岡 小夏さん

税金で 守り続ける 生活と未来

島田税務署管内青色申告会会長賞 島田市立川根中学校 野島 虹呼さん

税金が つくる日本の 良い暮らし

東海税理士会 島田支部長賞 川根本町立中川根中学校 渥美 玲さん

この税金 みらいの進化の 第一歩

島田酒類行政連絡協議会会長賞 島田市立初倉中学校 松浦 悠人さん

島田税務署管内納税貯蓄組合連合会主催 作文の部

身の回りの税金

静岡県知事賞 川根本町立本川根中学校 小林 叶夢さん

正しい税金の使い方

静岡県納税貯蓄組合連合会会長賞 島田市立初倉中学校 大釜 瑠莉さん

税と生活

島田税務署長賞 吉田町立吉田中学校 浅井 美羽さん

SDGsと税金

藤枝財務事務所長賞 島田市立島田第二中学校 原 心夏さん

誰もが暮らしやすくする税金

島田市長賞 島田市立六合中学校 又平 藍寧さん

お互いを支え合う税金

牧之原市長賞 牧之原市立榛原中学校 榊原 朋香さん

納税はなぜ必要なのか

吉田町長賞 吉田町立吉田中学校 小原 拓海さん

税金は僕たちを支えてくれています。

川根本町長賞 川根本町立中川根中学校 宮上 叶至さん

税とSDGs

島田税務連絡協議会長賞 島田市立島田第二中学校 大石 響輝さん

私たちの教科書

島田税務署管内納税貯蓄組合連合会会長賞 島田市立六合中学校 紅林 凜さん

本年度もたくさんの作品をご応募いただきましてありがとうございました。

厳正な審査の結果、以上の皆さんが入賞されました。

ご協力をいただきました各学校の先生及び関係者の皆様方に厚く御礼申し上げます。



島田榛北地区労働者福祉協議会

働く人とその家族の福祉向上のため、労働行政に対する要望の提出など、
くらしを豊かにする活動に取り組む労働者の団体です。

事務所 島田市本通4-3-9 島活会館2階 ☎(0547) 36-7371

島田税務連絡協議会

関連各団体が、税務行政に協力・寄与することを目的として、税務に関する情報の収集及び納税思想の高揚のための広報活動、税に関する作品の募集、表彰を行っている団体です。

島田税務署管内納税貯蓄組合連合会

次代を担う「小・中学生」に税に関する作品募集を行い、広く税知識の普及活動をする団体です。

東海税理士会島田支部

健康のことでホームドクターに相談するように、税金のことは「税理士」に相談ください。私たち税理士会は、「無料税務相談所」を開設し皆様のご相談に応じています。

島田税務署管内青色申告会

個人事業主の記帳・税務をサポートします！青色申告会の会計ソフト「ブルーリターンA」(電子記帳ソフト法的要件認証)を使用し、仕訳から操作方法をわかりやすくアドバイス！島田税務署管内青色申告会は皆様の事業を支援いたします！

公益社団法人 島田法人会

法人会は税のオピニオンリーダーとして企業の発展を支援し、地域の振興に寄与し、国と社会の繁栄に貢献する経営者の団体です。

島田間税会

間税会では税制や税の執行の改善のための提言、「税の標語」の募集、消費税に関する税知識の普及や滞納防止のための活動、インボイス制度対応などを行っています。

島田酒類行政連絡協議会

私共は、酒類の製造・販売だけではなく飲酒運転の撲滅や未成年者の飲酒防止にも力を入れている団体です。

中部地区商工会連絡協議会 (島田市商工会・川根本町商工会)

商工会は多くの事業者の方とともに歩む地元のビジネスパートナーです。「行きます・聞きます・提案します」を合言葉に、事業者の持続的発展と地域経済振興に貢献してまいります。

島田商工会議所


商工会議所は、地域の企業が協力し合い、地域経済の基盤づくりと企業経営のしやすい環境づくりを推進する地域総合経済団体です。



静岡銀行

自動計算
自動入力
自宅から

確定申告は スマホからできます!




step 1 「確定申告書等作成コーナー」へアクセス


step 2 提出方法の選択と収入・控除等の入力
e-Tax(マイナンバーカード方式)がおすすめです

step 3 申告内容の確認・送信と申告データの保存

作成コーナー



※ マイナンバーカードをお持ちの方は事前にマイナポータルと連携しておくと 自動入力項目が増えて、さらに便利!!



自動車税種別割の納付は、毎年5月31日(*)までに

*5月31日が休日等の場合は翌営業日

納める者	4月1日午前零時現在で運輸支局に登録されている自動車の所有者(所有権留保付等の場合は使用者)。なお、軽自動車の所有者には軽自動車税種別割(市町村税)がかかります。
納める方法	<p>①金融機関窓口、コンビニエンスストア、MMK設置店 (現金納付)</p> <p>②スマートフォン決済アプリ(対応するアプリ、手数料等について確認の上、御利用願います。)</p> <p>③クレジットカード (「地方税お支払サイト」から利用できます。また、税額の他に別途手数料が必要になります。)</p> <p>④ペイジー(Pay-easy)(対応のATM、インターネットバンキング、モバイルバンキング)</p> <p>⑤口座振替</p> <p>※コンビニエンスストア店頭、金融機関窓口、各財務事務所窓口では②スマートフォン決済アプリ及び③クレジットカードによる納付はできません。</p> <p>※上記②～⑤の方法で納付された場合には納税証明書が発行されません。</p> <p>※その他詳細は、静岡県ホームページの「納付方法」を御覧ください。</p>
納税証明書	<p>・車検等(継続検査及び構造等変更検査)を受ける時に、納付の確認ができたものは自動車税種別割納税証明書の提示が省略できます。(納付後、納付の確認ができるまでに最長3週間程度要します。)</p> <p>・納付後すぐに車検等を受ける場合には、納税証明書の提示が必要です。現金納付をお願いします。詳細は下記までお問い合わせください。</p>

[自動車税種別割についての問い合わせ先]

静岡県藤枝財務事務所 課税課 課税第1班 TEL 054-644-9122

詳しくはホームページで

静岡県 県税のしおり



地域とともに
お客さまとともに



清水銀行

<http://www.shimizubank.co.jp/>

市町からのお知らせ

ここだけのはなし～税務職員がお勧めする納税方法～!! これで納め忘れの心配無用!

◎口座振替

一度の申込みで、毎年自動で納期限に指定のお口座から振替します。その後の納付行為が不要です。詳しくはお住まいの市町のQRからご確認ください。
※住民税(普通徴収)、固定資産税・都市計画税、軽自動車税(種別割) 他が対象です。



川根本町



島田市



牧之原市



吉田町

軽自動車の車検は、
軽JNKS
で変わる!

Jidoshazei Nofu Kakunin System ジェンクス
令和5年1月から、軽自動車税納付確認システム(軽JNKS)で、
継続検査窓口での**納税証明書の提示が不要**になりました

国土交通省・総務省・軽自動車検査協会・地方税共同機構



- 軽自動車税種別割の納付方法によっては、納付情報が軽JNKSに登録されるまで相応の日数を要する場合があります。**※車検をお急ぎの場合は、早めの納付をお願いします。**
- 軽自動車税種別割を納付したにもかかわらず、軽JNKSに納付情報が登録されていない場合や、転入直後で軽JNKSへの登録がされていない場合など、軽JNKSに関するご質問は、市区町村の軽自動車税担当課にお問い合わせください。
- 口座振替や電子決済の方に、送付していた納税証明書は、不要となるため送付されない場合があります。(二輪車等は対象外です。)

ご注意ください

全国の地方公共団体へ一括して電子納税ができます。

受付中 地方税 共通納税システム

エルタックス 検索

詳しくはeLTAXホームページをご覧ください。

1 全地方公共団体へ電子納税ができます!!

2 ダイレクト納付ができます!!

3 金融機関窓口等へのお出かけ不要!!

4 電子納税で納付事務の負担軽減!!

5 手数料無料!! 0円

サービス向上だね!

令和5年度から!!
地方税の納付書に「eLマーク」があれば、
地方税お支払サイトやスマホ決済アプリが利用できます。

1 Q どのような支払方法が利用できますか?

A 地方税お支払サイトでは、クレジットカード払い・インターネットバンキング・口座振替等を利用できます。各種スマホ決済アプリでのお支払も利用できます。※口座振替は、事前にeLTAXの利用者登録と口座情報登録が必要です。

2 Q 支払の前に何か準備は必要ですか?

A 特別な準備は必要ありません。お手元に納付書を用意して、地方税お支払サイトへアクセスしてください。各種スマホ決済アプリの場合は、アプリで「eL-QR」(QRコード)を直接読み取ってお支払ください。

<https://www.payment.eltax.lta.go.jp/> 地方税お支払サイト 検索

※地方税お支払いサイトは令和5年3月1日以降にご利用できます。
実際に納付できるのは4月1日以降になります。

令和5年
4月1日
から

地方税共通納税システムで
電子納税できる税目が追加
されました。

令和5年4月1日から、新たに以下の税目が電子納税できるようになりました。

<追加される税目>

- 固定資産税
- 都市計画税
- 軽自動車税種別割 等

※上記に加え、準備が整った地方公共団体から順次、対象税目を拡大していきます。

これらの納税が、パソコンやスマートフォンからいつでも行えます。

※事前に公表するメンテナンス時間を除きます。

納税がますます
便利になるね!



3 Q どのような納付書が利用できますか?

A お手持ちの納付書に「eLマーク」の記載がある納付書が利用できます。なお、「eL-QR」(QRコード)、「eL番号」(納付書番号)のいずれかの記載があれば利用できます。

4 Q いつ利用できますか?

A 地方税お支払サイトは、24時間365日利用できます。※利用時間帯によっては、実行できない支払方法があります。各種スマホ決済アプリの場合は、アプリによって異なります。※いずれもシステムのメンテナンス時間を除きます。

東海税理士会

島田支部

です

◆ 常設無料税務相談

私たち税理士会では、毎週月曜日と水曜日に無料で皆様の相談に応じています。

◆ どんな税金の相談にのってくれるの？

たとえば

- ・相続税っていくらからかかるの…
- ・孫に教育資金を贈与してやりたいが…
- ・不動産を売却したときは…
- ・住宅ローンを組んだけど…
- ・年金をもらったが…
- ・事業を承継したい…
- ・インボイス制度はどうしたらいいの…

前日の午後3時までにご予約ください。

税務相談日時・電話予約を（完全予約制）

※複雑な内容に関してはお答えできない場合もあります。なお、申告書等の作成は行っておりません。

開催日	月曜日・水曜日 (右記を除く)	第1水曜日	第2月曜日	第3水曜日	第4水曜日
相談会場	東海税理士会 島田支部	島田市金谷南 地域交流センター	島田市役所 生活安心課	牧之原市役所榛原庁舎 市民相談センター	吉田町役場 2階会議室
予約先	☎0547-37-6575 (島田支部事務局)	☎0547-37-6575 (島田支部事務局)	☎0547-36-7153 (生活安心課)	☎0547-37-6575 (島田支部事務局)	☎0547-37-6575 (島田支部事務局)

相談時間：午後1時30分より午後3時30分まで（おひとり様30分程度）

東海税理士会島田支部

<https://zeirishikai-shimada.org/>

東海税理士会島田支部

検索



島田市日之出町4-1 島田商工会議所会館3階 ☎0547-37-6575

⇨ 東海税理士会島田支部の税理士は、下記のとおりです。⇨（五十音順）

寺田健一	知久正博	川口優昇	内田優子	吉田町	畑久智之	知英夫	高橋世音	櫻井敏明	川口尚之	伊藤和義	赤堀正明	牧之原市	山下剛功	百井一隆	藤野剛	濱村耿夫	畑中辰規	野岡寿美	富田利彦	田島春樹	高宮武真	鈴木木武德	鈴木武德	四條みゆき	佐野仁志	櫻井泰憲	坂部章男	小林浩三	北川浩三	小倉克三	奥倉克三	秋山美弘	島田市
福世晴夫	塚本雅士	久保田則一郎	大塚健一	吉田町	畑出縄義治	知久良人	櫻井一大	木村守宏	加藤俊夫	飯塚貴穂	森川三郎	増田佳郎	日田健太	濱田行弘	野中將一	野中功一	田村治二	竹内謙二	鈴木涼子	鈴木民雄	杉本秀護	四條知乃	櫻井兼司	櫻井博紀	小林泉清	小泉清美	金澤幸一	小倉良一	石川洋祐				