

納税だより

島田税務連絡協議会

- 東海税理士会島田支部
- 島田税務署管内
納税貯蓄組合連合会
- 島田税務署管内青色申告会
- 公益社団法人島田法人会
- 島田間税会
- 島田酒類行政連絡協議会
- 島田商工会議所
- 中部地区商工会連絡協議会

島田榛原地区税務推進協議会

島田税務署管内納税貯蓄組合連合会主催 ポスターの部



静岡県教育委員会教育長賞
吉田町立中央小学校
小原 明莉さん



静岡県納税貯蓄組合連合会
入選
吉田町立住吉小学校
川本 実空さん



静岡県納税貯蓄組合連合会
入選
牧之原市立坂部小学校
吉田 朔花さん



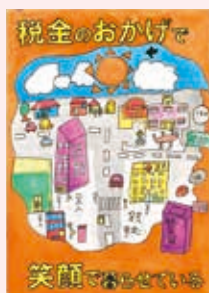
島田税務署長賞
牧之原市立川崎小学校
増田 空さん



藤枝財務事務所長賞
牧之原市立坂部小学校
福代 悠人さん



島田市長賞
島田市立島田第一小学校
高塚 ひまりさん



牧之原市長賞
牧之原市立勝岡田小学校
縄巻 那月さん



吉田町長賞
吉田町立中央小学校
榎田 琴巴さん



島田税務連絡協議会長賞
吉田町立中央小学校
上嶋 花央さん



島田税務署管内
納税貯蓄組合連合会会長賞
吉田町立中央小学校
橋本 果歩さん

税を考える
週間

(毎年11月11日より17日)

優秀作品の展示

富士山静岡空港
アピタ島田店 他

税の啓発活動

公益社団法人島田法人会主催 絵はがきの部



最優秀賞
島田市立六合東小学校
香坂 ひなたさん



島田税務署長賞
吉田町立中央小学校
上嶋 花央さん



島田法人会長賞
牧之原市菊川市学校組合立牧之原小学校
山内 蒼斗さん



女性部会長賞
牧之原市立川崎小学校
鈴木 心菜さん



島田榛原地区税務推進協議会長賞
吉田町立中央小学校
アレクシーケイさん



島田税務連絡協議会長賞
牧之原市立相良小学校
新井 莉央奈さん



島田商工会議所会頭賞
吉田町立住吉小学校
江野 梨藍さん



中部地区商工会連協議会長賞
吉田町立中央小学校
小野 恋さん



金賞
島田市立金谷小学校
暮林 夏野さん



銀賞
川根本町立光の森学園
小澤 蒼さん



銅賞
島田市立島田第一小学校
柳原 優心さん



特別賞
川根本町立三ツ星学園
太田 早紀さん



SHIMADA KAKEGAWA
SHINKIN BANK

このまちで、あなたと
島田掛川信用金庫

島田税務署管内納税貯蓄組合連合会主催 習字の部

初倉小
六
年
中
村
さ
くら

未税
来と

静岡県納税貯蓄組合連合会
会長賞
島田市立初倉小学校
中村 さくらさん

相良小
六
年
秋
野
莉
心

未税
来と

静岡県納税貯蓄組合連合会
優秀賞
牧之原市立相良小学校
秋野 莉心さん

中央小
六
年
石
橋
虹
香

未税
来と

静岡県納税貯蓄組合連合会
優秀賞
吉田町立中央小学校
石橋 虹香さん

島一
小
六
年
杉
本
結

未税
来と

島田税務署長賞
島田市立島田第一小学校
杉本 結さん

五和
小
六
年
北
原
優
杏

未税
来と

藤枝財務事務所長賞
島田市立五和小学校
北原 優杏さん

島三
小
六
年
鈴
木
暖
栞

未税
来と

島田市長賞
島田市立島田第三小学校
鈴木 暖栞さん

菅山
小
六
年
名
波
華

未税
来と

牧之原市長賞
牧之原市立菅山小学校
名波 華さん

住吉
小
六
年
岸
端
彩
葉

未税
来と

吉田町長賞
吉田町立住吉小学校
岸端 彩葉さん

三ツ
星
学
園
六
年
横
山
空
羽

未税
来と

川根本町長賞
川根本町立三ツ星学園
横山 空羽さん

中央
小
六
年
原
田
璃
々
亜

未税
来と

島田税務連絡協議会長賞
吉田町立中央小学校
原田 璃々亜さん

川根
小
六
年
遠
藤
一
楓

未税
来と

島田税務署管内
納税貯蓄組合連合会会長賞
島田市立川根小学校
遠藤 一楓さん



自然・夢・ふれあい…大切にします

JAおいがわ

島 田 支 店 TEL 0547-35-2121
島田営農経済センター TEL 0547-35-2125
島田ローンセンター TEL 0547-35-2126

島田間税会主催標語の部 入賞

この国は 税金により 美しい

全国間税会総連合会入選 牧之原市立榛原中学校 木守 優志さん

税金で 世界にほこれる 町づくり

島田税務署長賞 島田市立初倉中学校 田代 悠琉さん

私達が 助けられているのは みんなの税金

島田間税会会長賞 川根本町立三ツ星学園 中村 柚巴さん

税金で 守る子どもの 義務教育

島田税務連絡協議会会長賞 吉田町立吉田中学校 長谷部 まいさん

税金は 明日へつなぐ 未来のバトン

島田榛原地区税務推進協議会会長賞 静岡大学教育学部附属島田中学校 大窪 しゅうさん

税金で 明るい未来を 建設中

島田税務署管内青色申告会会長賞 島田市立金谷中学校 上本 翔海さん

この国は 過去の税金でできている 未来のために さらにつなげよう

東海税理士会 島田支部長賞 島田市立六合中学校 地口 宙さん

納税しよう 安心安全 未来のために

島田酒類行政連絡協議会会長賞 牧之原市立相良中学校 小沢 昊蒼さん

島田税務署管内納税貯蓄組合連合会主催 作文の部

架け橋の建設費

静岡県教育委員会教育長賞 川根本町立三ツ星学園 北村 哲也さん

驚きの真実

島田税務署長賞 牧之原市立相良中学校 太田 希乃花さん

見えない力

藤枝財務事務所長賞 島田市立金谷中学校 原田 歩佳さん

税金がある安全、税金のない崩壊

島田市長賞 島田市立金谷中学校 斉藤 秋月さん

私達の可能性を広げてくれる税金

牧之原市長賞 牧之原市立榛原中学校 片瀬 香町さん

税金と国の考え方

吉田町長賞 吉田町立吉田中学校 西原 佳穂さん

「税金」の大切さ

川根本町長賞 川根本町立三ツ星学園 西郷 海斗さん

一人一人の小さな行動が未来を変える

島田税務連絡協議会会長賞 島田市立金谷中学校 住川 史実さん

税は未来への投資

島田税務署管内納税貯蓄組合連合会会長賞 島田市立金谷中学校 舘盛 万里さん

本年度もたくさんの作品をご応募いただきましてありがとうございました。

厳正な審査の結果、以上の皆さんが入賞されました。

ご協力をいただきました各学校の先生及び関係者の皆様方に厚く御礼申し上げます。



島田榛北地区労働者福祉協議会

働く人とその家族の福祉向上のため、労働行政に対する要望の提出など、
くらしを豊かにする活動に取り組む労働者の団体です。

事務所 藤枝市田中3-7-45 藤枝市勤労青少年ホーム内 ☎054-645-2333(月水金 9時～14時)

島田税務連絡協議会

関連各団体が、税務行政に協力・寄与することを目的として、税務に関する情報の収集及び納税思想の高揚のための広報活動、税に関する作品の募集、表彰を行っている団体です。

島田税務署管内納税貯蓄組合連合会

次代を担う「小・中学生」に税に関する作品募集を行い、広く税知識の普及活動をする団体です。

東海税理士会島田支部

健康のことでホームドクターに相談するように、税金のことは「税理士」に相談ください。私たち税理士会は、「無料税務相談所」を開設し皆様のご相談に応じています。

島田税務署管内青色申告会

個人事業主の記帳・税務をサポートします！青色申告会の会計ソフト「ブルーリターンA」(電子記帳ソフト法的要件認証)を使用し、仕訳から操作方法をわかりやすくアドバイス！島田税務署管内青色申告会は皆様の事業を支援いたします！

公益社団法人 島田法人会

法人会は税のオピニオンリーダーとして企業の発展を支援し、地域の振興に寄与し、国と社会の繁栄に貢献する経営者の団体です。

島田間税会

間税会では税制や税の執行の改善のための提言、「税の標語」の募集、消費税に関する税知識の普及や滞納防止のための活動、インボイス制度対応などを行っています。

島田酒類行政連絡協議会

私共は、酒類の製造・販売だけではなく飲酒運転の撲滅や未成年者の飲酒防止にも力を入れている団体です。

中部地区商工会連絡協議会 (島田市商工会・川根本町商工会)

商工会は多くの事業者の方とともに歩む地元のビジネスパートナーです。「行きます・聞きます・提案します」を合言葉に、事業者の持続的発展と地域経済振興に貢献してまいります。

島田商工会議所

商工会議所は、地域の企業が協力し合い、地域経済の基盤づくりと企業経営のしやすい環境づくりを推進する地域総合経済団体です。



静岡銀行

／書かない✕確定申告／
マイナンバーカードでe-Tax

いつでも どこでも
初めてでも 安心♪

スマホで
サクっと♪

すでに
約 **70%** の方が
e-Taxで
申告しています!!

作成コーナー



自動車税種別割の納付は、毎年5月31日(*)までに

*5月31日が土日の場合は翌営業日

納める者

4月1日午前零時現在の自動車の所有者(所有権留保付等の場合は使用者)。
※軽自動車の所有者には軽自動車税種別割(市町村民税)がかかります。

納める方法

- ①金融機関窓口、コンビニエンスストア、MMK設置店 (現金納付)
 - ②スマートフォン決済アプリ(対応するアプリ、手数料等について確認の上、御利用願います。)
 - ③クレジットカード (「地方税お支払サイト」から利用できます。また、税額の他に別途手数料が必要になります。)
 - ④ペイジー(Pay-easy)(対応のATM、インターネットバンキング、モバイルバンキング)
 - ⑤口座振替 (金融機関の窓口にて、2月末までに申込手続きが必要になります。)
- ※コンビニエンスストア店頭、金融機関窓口、各財務事務所窓口では②スマートフォン決済アプリ及び③クレジットカードによる納付はできません。
※上記②～⑤の方法で納付された場合には納税証明書が発行されません。
※その他詳細は、静岡県ホームページの「納付方法」を御覧ください。

手続きのお願い

車検証の名義変更、抹消登録、住所変更等は3月31日までに運輸支局で手続きしてください。

納税証明書

- ・運輸支局の窓口で納税確認が可能となった為、車検時に納税証明書の提示は省略できます。
- ・ただし、納付後、納付の確認ができるまでに最長3週間程度要するため、納付後すぐに車検等を受ける場合には、納税証明書の提示が必要です。この場合は現金納付をお願いします。
- ・詳細は下記までお問い合わせください。

[自動車税種別割についての問い合わせ先]

静岡県藤枝財務事務所 課税課 課税第1班 TEL 054-644-9122

詳しくはホームページで

静岡県 県税のしおり



地域を愛し、
お客さまの未来をともに考え、
共創します



清水銀行

<https://www.shimizubank.co.jp/>

市町からのお知らせ

ここだけのはなし～税務職員がお勧めする納税方法～!! これで納め忘れの心配無用!

◎口座振替

一度の申込みで、毎年自動で納期限に指定のお口座から振替します。その後の納付行為が不要です。詳しくはお住まいの市町のQRからご確認ください。
※住民税（普通徴収）、固定資産税・都市計画税、軽自動車税（種別割）、国民健康保険税が対象です。



川根本町



島田市



牧之原市



吉田町

軽自動車の車検は、
軽JNKS
で変わる!

Jidoshazei Nofu Kakunin System ジェンクス
令和5年1月から、軽自動車税納付確認システム（軽JNKS）で、
継続検査窓口での**納税証明書の提示が不要**になりました

国土交通省・総務省・軽自動車検査協会・地方税共同機構



●軽自動車税種別割の納付方法によっては、納付情報が軽JNKSに登録されるまで相応の日数を要する場合があります。※車検をお急ぎの場合は、早めの納付をお願いします。

●軽自動車税種別割を納付したにもかかわらず、軽JNKSに納付情報が登録されていない場合や、転入直後で軽JNKSへの登録がされていない場合など、軽JNKSに関するご質問は、市区町村の軽自動車税担当課にお問い合わせください。

●口座振替や電子決済の方に、送付していた納税証明書は、不要となるため送付されない場合があります。(令和7年4月1日より二輪車等も対象予定です。)

ご注意ください

全国の地方公共団体へ一括して電子納税ができます。

受付中 地方税 共通納税システム

エルタックス 検索

詳しくはeLTAXホームページをご覧ください。

1 全地方公共団体へ電子納税ができます!!

2 ダイレクト納付ができます!!

3 金融機関窓口等へのお出かけ不要!!

4 電子納税で納付事務の負担軽減!!

5 手数料無料!! 0円

サービス
向上だね!

地方税の納付書に「**eLマーク**」があれば、
地方税お支払サイトやスマホ決済アプリが利用できます。

地方税共通納税システムで電子納税ができます。

以下の税目が電子納税できます。

- <対象税目>
- 固定資産税
 - 都市計画税
 - 軽自動車税種別割
 - 住民税（普通徴収）
 - 国民健康保険税 等

納税がますます
便利になるね!

※上記に加え、準備が整った地方公共団体から順次、対象税目を拡大していきます。

これらの納税が、パソコンやスマートフォンからいつでも行えます。

※事前に公表するメンテナンス時間を除きます。

1 Q どのような支払方法が利用できますか?

A 地方税お支払サイトでは、クレジットカード払い・インターネットバンキング・口座振替等を利用できます。各種スマホ決済アプリでのお支払も利用できます。※口座振替は、事前にeLTAXの利用者登録と口座情報登録が必要です。

2 Q 支払の前に何か準備は必要ですか?

A 特別な準備は必要ありません。お手元に納付書を用意して、地方税お支払サイトへアクセスしてください。各種スマホ決済アプリの場合は、アプリで「eL-QR」(QRコード)を直接読み取ってお支払ください。

https://www.payment.eltax.lta.go.jp/ 地方税お支払サイト 検索

3 Q どのような納付書が利用できますか?

A お手持ちの納付書に「eLマーク」の記載がある納付書が利用できます。なお、「eL-QR」(QRコード)、「eL番号」(納付書番号)のいずれかの記載があれば利用できます。

4 Q いつ利用できますか?

A 地方税お支払サイトは、24時間365日利用できます。※利用時間帯によっては、実行できない支払方法があります。各種スマホ決済アプリの場合は、アプリによって異なります。※いずれもシステムのメンテナンス時間を除きます。

東海税理士会

島田支部

です

◆ 常設無料税務相談

私たち税理士会では、毎週月曜日と水曜日に無料で皆様の相談に応じています。

◆ どんな税金の相談にのってくれるの？

たとえば

- ・ 相続税っていくらからかかるの…
- ・ 孫に教育資金を贈与してやりたいが…
- ・ 不動産を売却したときは…
- ・ 住宅ローンを組んだけど…
- ・ 年金をもらったが…
- ・ 事業を承継したい…
- ・ インボイス制度はどうしたらいいの…

前日の午後3時までにご予約ください。

税務相談日時・電話予約を（完全予約制）

※複雑な内容に関してはお答えできない場合もあります。なお、申告書等の作成は行っておりません。

開催日	月曜日・水曜日 (右記を除く)	第2月曜日	第2水曜日	第3水曜日	第4水曜日
相談会場	東海税理士会 島田支部	島田市役所 生活安心課	島田市金谷南 地域交流センター	牧之原市役所榛原庁舎 市民相談センター	吉田町役場 2階会議室
予約先	☎0547-37-6575 (島田支部事務局)	☎0547-36-7153 (生活安心課)	☎0547-36-7153 (生活安心課)	☎0547-37-6575 (島田支部事務局)	☎0547-37-6575 (島田支部事務局)

相談時間：午後1時30分より午後3時30分まで（おひとり様30分程度）

東海税理士会島田支部

<https://zeirishikai-shimada.org/>

東海税理士会島田支部

検索



島田市日之出町4-1 島田商工会議所会館3階 ☎0547-37-6575

⇨ 東海税理士会島田支部の税理士は、下記のとおりです。⇨（五十音順）

福 塚 久 大 吉 世 本 保 塚 田 晴 雅 田 健 町 夫 士 則 二 郎	畑 出 知 櫻 木 伊 赤 牧 縄 久 井 村 藤 堀 之 義 良 一 大 守 和 原 治 人 仁 士 宏 義 市	森 村 藤 濱 畑 野 富 田 高 鈴 鈴 菅 四 櫻 櫻 小 小 金 小 内 秋 川 田 野 村 中 岡 島 宮 木 木 原 條 井 井 林 泉 子 倉 田 山 三 滋 剛 耿 正 辰 寿 利 春 武 年 秀 知 兼 博 清 幸 一 優 泰 郎 一 成 夫 規 美 浩 彦 樹 真 德 浩 男 乃 司 紀 美 浩 洋 子 男	寺 知 川 田 久 口 健 正 一 博 昇	畑 知 高 櫻 川 飯 智 英 世 敏 尚 貴 之 夫 音 明 之 穂	百 増 日 濱 野 野 田 竹 鈴 鈴 杉 四 佐 櫻 坂 小 北 小 奥 石 井 田 向 田 中 中 村 内 木 木 本 條 野 井 部 林 川 倉 川 一 佳 健 行 将 功 治 謙 涼 民 仁 泰 章 浩 克 竜 良 隆 男 太 二 弘 一 人 二 子 雄 護 き 志 憲 男 次 三 美 弘 祐
--	--	--	--------------------------------	---	--